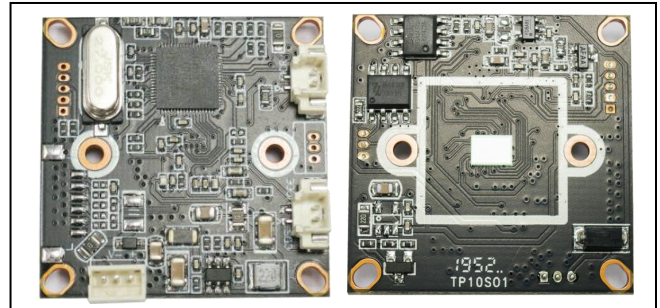


H62摄像头模组产品规格书

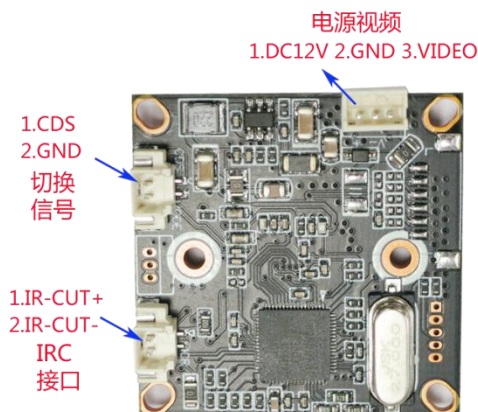
(1/4" 100万同轴线高清模组)

功能特性:

采用 100 万逐行扫描 CMOS，捕捉运动图像
 支持 AHD 同轴高清输出，图像清晰、细腻色彩还原真实
 照度: 0.01Lux@(F1.2, AGC ON), 0LUX with IR
 支持 IR-CUT 切换, CDS 外部控制, 实现昼夜监控
 支持 P 制/N 制, 镜像/正像切换控制, 用户自定义设置
 支持数字宽动态, 自适应数字降噪, 2.5D-DNR
 内置车载行业专用 AE 算法;



产品脚位定义:



模组接口定义图

菜单	电源	信号切换	IRC
1	1 DC12V	1 CDS	1 IR-CUT+
2	2 GND	2 GND	2 IR-CUT-
	3 VIDEO		
1		1	
2		2	
3			

外观:

技术参数:

型号	H62模拟摄像头模组
参数	100万 AHD 高清模组
模组参数	
传感器类	1/4" H62 传感器
系统制式	PAL/NTSC
有效像素	1280H×720V
像素尺寸	3.0 μm×3.0 μm
动态范围	72dB
信噪比	40dB
最低照度	0.01Lux@(F1.2, AGC ON), 0LUX with IR
快门	AUTO
日夜模式	外部控制(默认)/自动/彩色/黑白
同步方式	内同步
帧率	720P@30fps /720P@25fps
视频输出	AHD
功能/控制	
曝光	亮度/曝光模式/增益/数字宽动态
白平衡	自动跟踪白平衡/手动白平衡
切换控制	镜像/正像 P 制/N 制
图像设置	对比度/锐度/饱和度/数字降噪/镜像
语言	中文/英语
恢复出厂	有
一般规范	
工作温度	-20℃ 到 60
工作湿度	相对湿度低于 90 %
电源-电流	DC12V(±20%) - 50MA
尺寸	32*32 (mm)