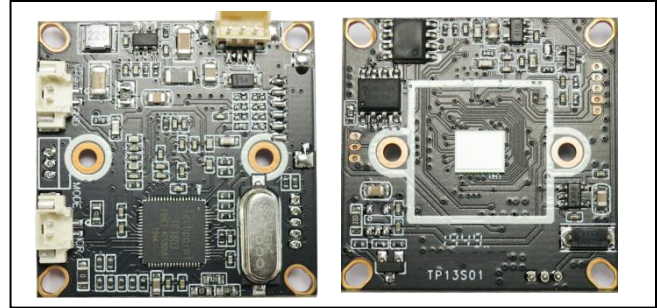


H65模组产品规格书

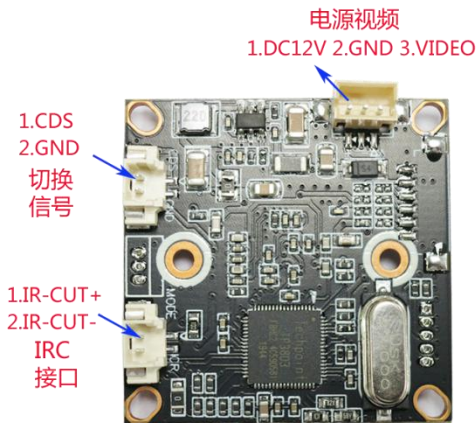
(1/3" 130万同轴线高清模组)

功能特性:

采用 130 万逐行扫描 CMOS，捕捉运动图像
 支持 AHD 同轴高清输出，图像清晰、细腻色彩还原真实
 照度: 0.01Lux@(F1.2, AGC ON), 0LUX with IR
 支持 IR-CUT 切换, CDS 外部控制, 实现昼夜监控
 支持 P 制/N 制, 镜像/正像切换控制, 用户自定义设置
 支持数字宽动态, 自适应数字降噪, 2.5D-DNR
 内置车载行业专用 AE 算法;



产品脚位定义:



模组接口定义图

| 菜单 | 电源 | 信号切换 | IRC |
|----|---------|-------|-----------|
| 1 | 1 DC12V | 1 CDS | 1 IR-CUT+ |
| 2 | 2 GND | 2 GND | 2 IR-CUT- |
| | 3 VIDEO | | |
| 1 | | 1 | |
| 2 | | 2 | |
| 3 | | | |

外观:

技术参数:

| 型号 | H65摄像头模组 |
|-------|--------------------------------------|
| 参数 | 130万 AHD 高清模组 |
| 模组参数 | |
| 传感器类 | 1/3" H65 传感器 |
| 系统制式 | PAL/NTSC |
| 有效像素 | 1280H×960V |
| 像素尺寸 | 3.0 μm×3.0 μm |
| 动态范围 | 72dB |
| 信噪比 | 40dB |
| 最低照度 | 0.01Lux@(F1.2, AGC ON), 0LUX with IR |
| 快门 | AUTO |
| 日夜模式 | 外部控制(默认)/自动/彩色/黑白 |
| 同步方式 | 内同步 |
| 帧率 | 960P@30fps /960P@25fps |
| 视频输出 | AHD |
| 功能/控制 | |
| 曝光 | 亮度/曝光模式/增益/数字宽动态 |
| 白平衡 | 自动跟踪白平衡/手动白平衡 |
| 切换控制 | 镜像/正像 P制/N制 |
| 图像设置 | 对比度/锐度/饱和度/数字降噪/镜像 |
| 语言 | 中文/英语 |
| 恢复出厂 | 有 |
| 一般规范 | |
| 工作温度 | -20℃ 到 60 |
| 工作湿度 | 相对湿度低于 90 % |
| 电源-电流 | DC12V(±20%) - 50MA |
| 尺寸 | 32*32 (mm) |